



وزارة الإسكان
والمرافق والمجمعات العمرانية
هيئة المجتمعات العمرانية الجديدة

1/9/2022

المواقع المقترحة للاستثمار بمدينة القاهرة الجديدة بنشاط خدمي

المواقع المميزة المقترحة بمدينة القاهرة الجديدة

1/9/2022

قطعة أرض رقم (373) بالقطاع الثالث
بنشاط تجاري- 927 م2

طريق السويس

مدينتي

طريق السويس

القاهرة الجديدة

العاصمة الادارية الجديدة

الطريق الدائري

محور الشيخ محمد بن زايد

الطريق الدائري الاوسطي

موقع الحي السادس مشروع بيت الوطن

قطعة الارض رقم (91) بمركز خدمات الياسمين
بنشاط تجاري بمساحة 69652 م2

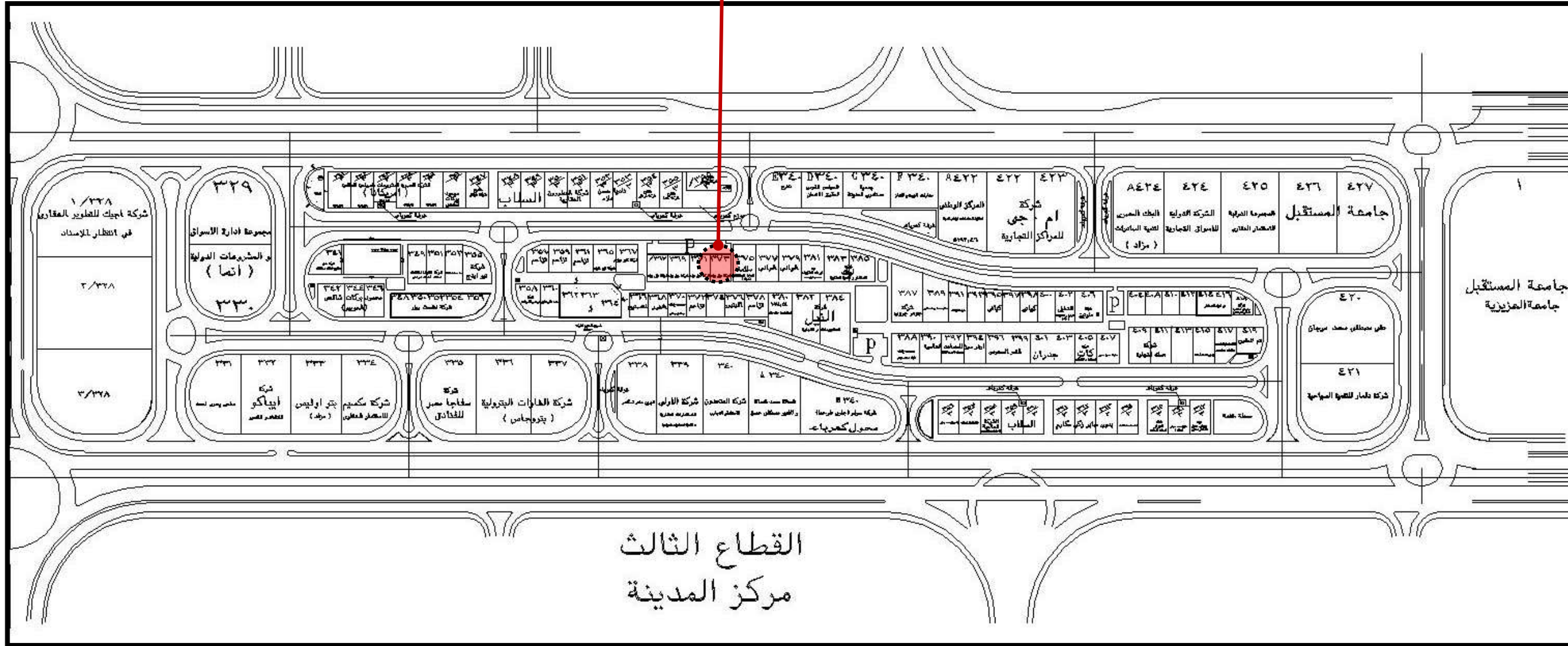
طريق العين السخنة

طريق العين السخنة

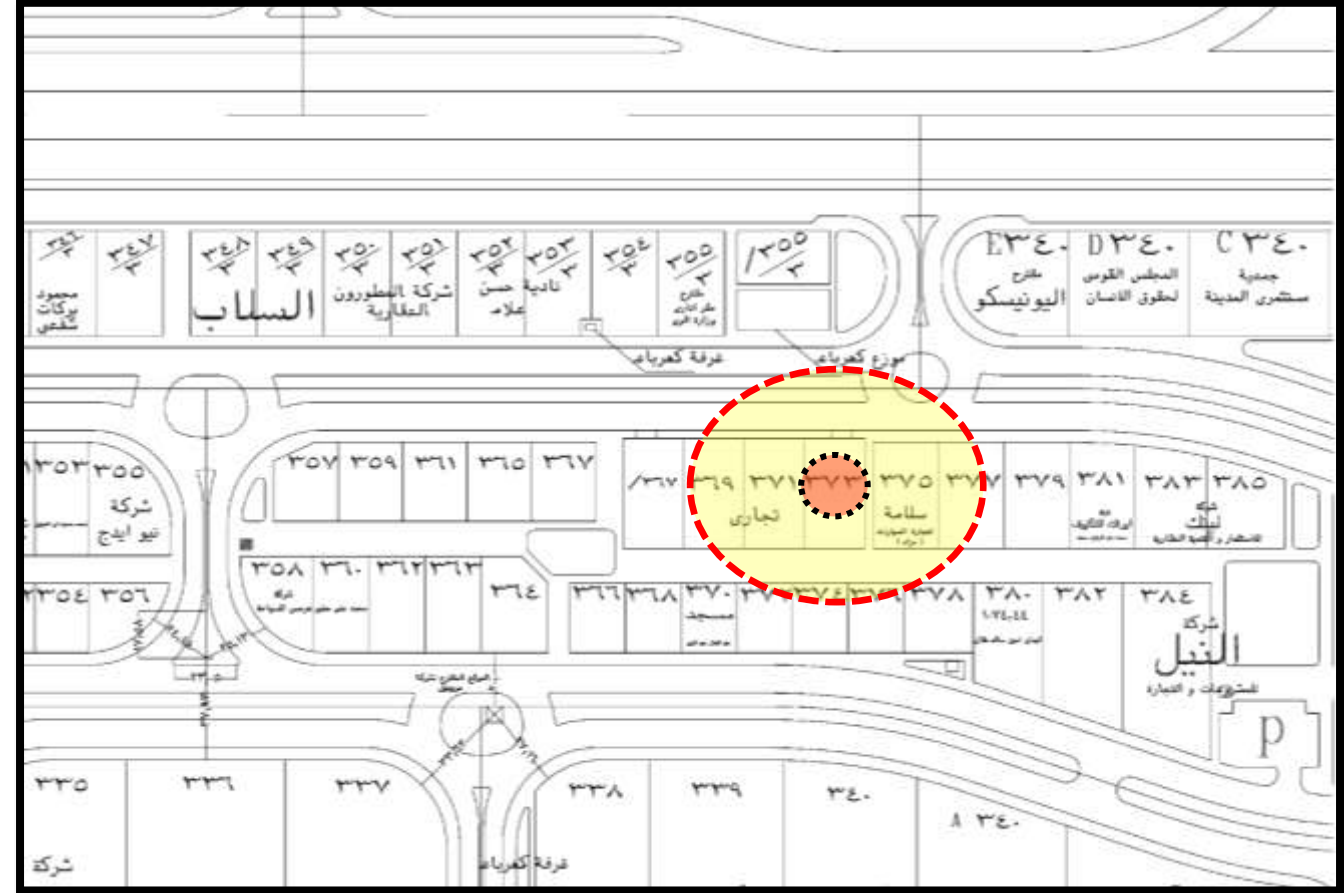
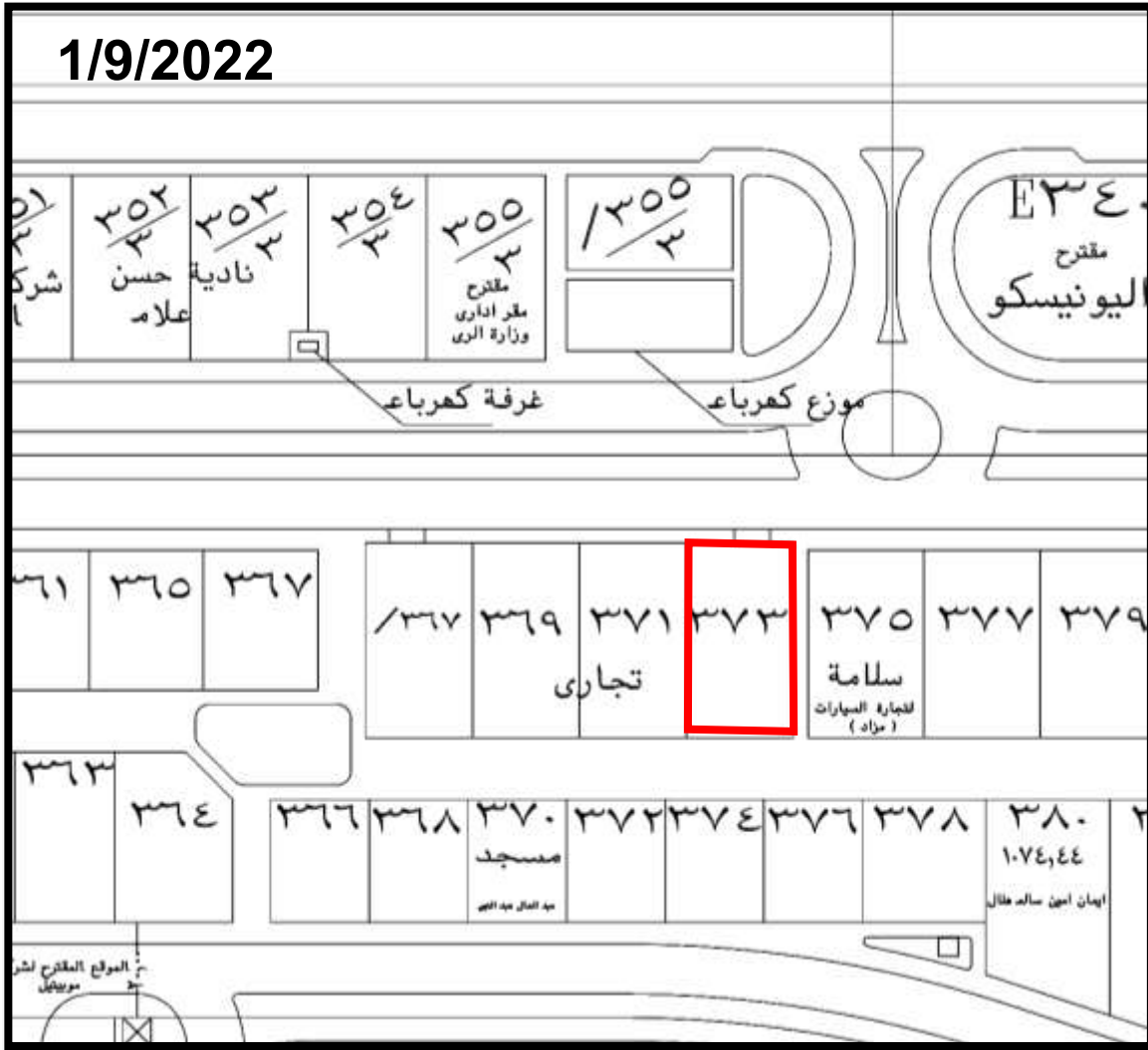
المواقع المميزة المقترحة بالقطاع الثالث بمركز مدينة القاهرة الجديدة

1/9/2022

قطعة أرض رقم (373) بالقطاع الثالث
بنشاط تجارى - 927 م²



1/9/2022



السعر التقديرى ج / م2

بالجنيه المصري

٥٠٣٨٥

Location (scan me)



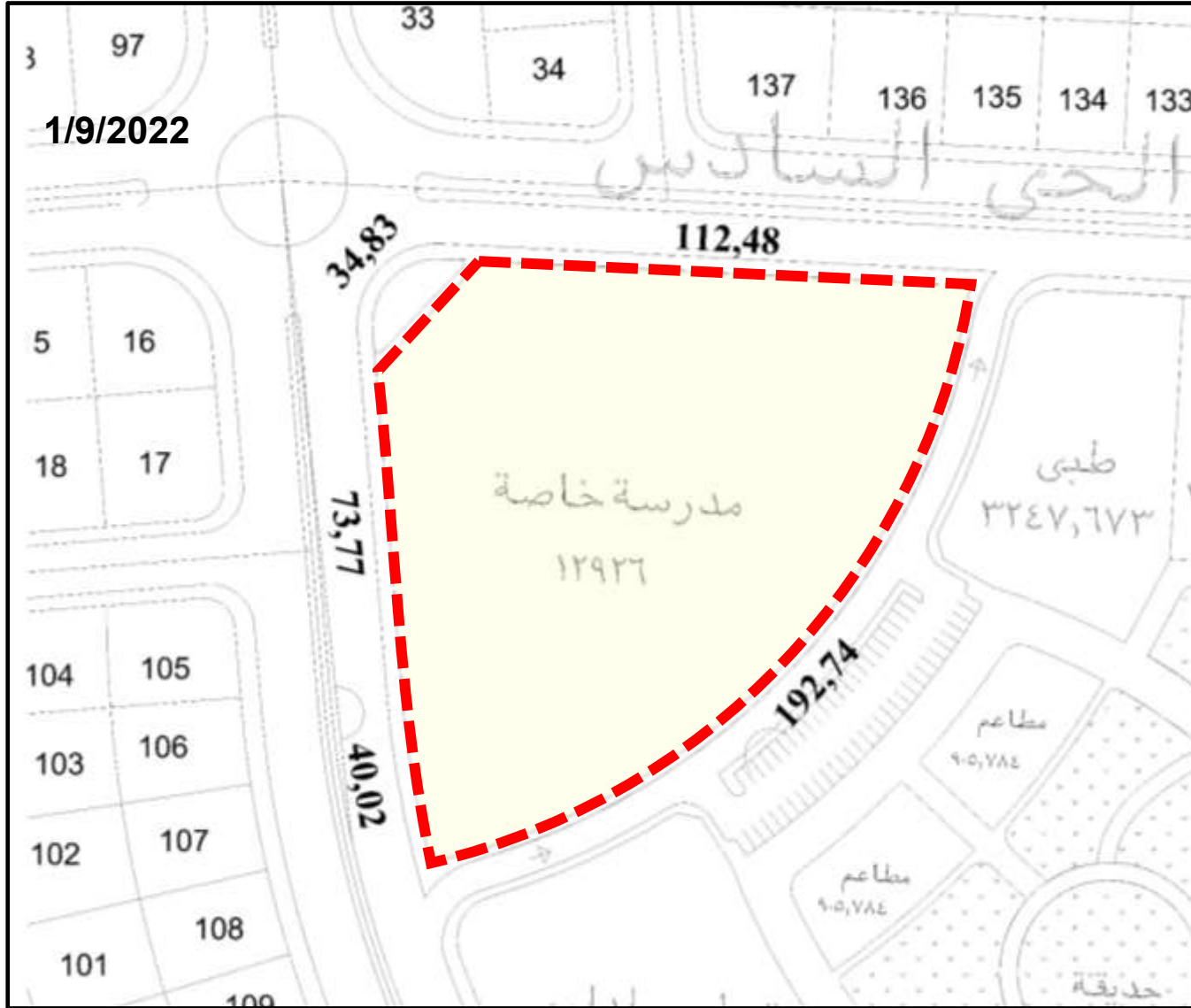
الاشتراطات البنائية

- النسبة البنائية 50% من اجمالى مساحة قطعه الأرض
- الردود : 6م امامى - 4م خلفى
- الارتفاع: (ارضي +دورين) مع الالتزام باشتراطات الدفاع المدني،
- **مدة تنفيذ المشروع : 3 سنوات** تحتسب من تاريخ استلام القطعة
- **الية السداد:** يتم استكمال نسبة السداد حتى 25% من قيمة الأرض بالجنيه المصري (10% تم سدادها ونسبة الـ 15% تلتزم الشركة بسدادها خلال شهر من تاريخ الإخطار بموافقة مجلس الإدارة حال الموافقة علي التخصيص) (بالإضافة الي (١٪ مصاريف اداريه و ٠.٥٪ مجلس أمناء) علي ان يتم التعامل بالسعر النهائي المعتمد من اللجنة العقارية الرئيسية؛ ويتم سداد باقى ثمن الأرض على 6 أقساط نصف سنوية متساوية بالجنيه المصري ويستحق القسط الاول منها بعد 6 اشهر من التاريخ المحدد لسداد الدفعة المقدمة ؛ على ان يتم تحميل كافة الاقساط بالاعباء المالية المقررة وفقا للفائدة المعلنة بالبنك المركزى المصرى من تاريخ الاخطار بموافقة مجلس الادارة وحتى تاريخ السداد؛ (بالاضافة الى 2% طبقا لتعليمات وزارة المالية و 0.5% مصاريف ادارية).
- المساحة تحت العجز والزيادة والعبء بالتسليم على طبيعته وطبقا للتحديد النهائى الذى يصدر من ادارة المساحة

قطعه ارض بمنطقة مركز خدمات الحي السادس بمشروع بيت الوطن بنشاط مدرسة
بمساحة 12926 م²

توصيف قطعة الارض مسلسل رقم (1)

بعض المشروعات المحيطة بقطعة الارض



السعر التقديرى ج / م²

بالجنيه المصري

10370

Location (scan me)



الاشتراطات البنائية

الاشتراطات البنائية: النسبه البنائية لا تزيد عن 30% من المساحة المخصصة وطبقا لاشتراطات هيئة المجتمعات العمرانية الجديدة
الارتفاع المسموح به بدروم + ارضى + 3 متكررين والردود الامامى 6م وجانبى وخلفى 6م
مدة تنفيذ المشروع : 5 سنوات تحتسب من تاريخ استلام قطعة الارض

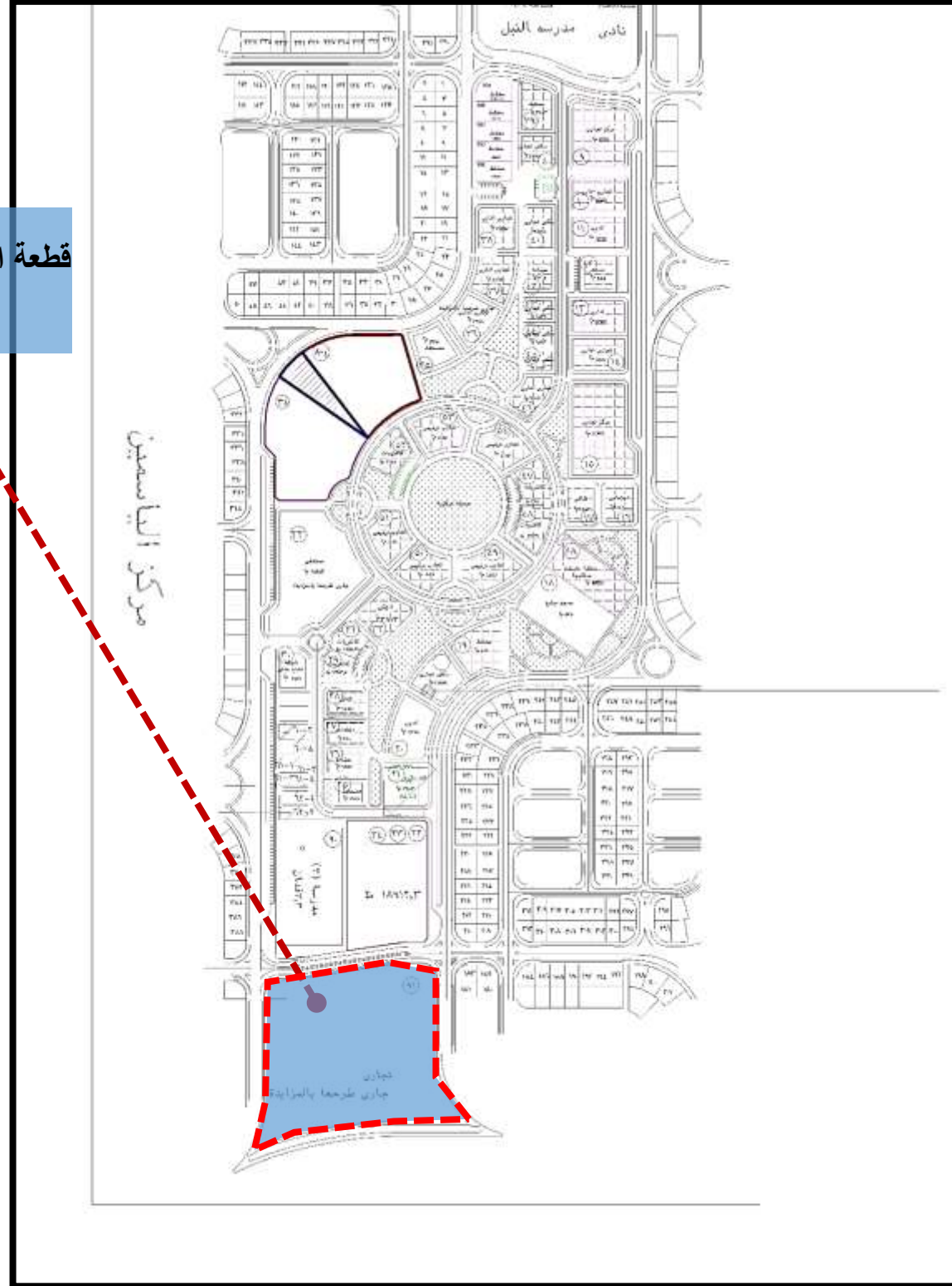
• **الية السداد:** يتم استكمال نسبة السداد حتى 15% من قيمة الارض بالجنيه المصري (10% تم سدادها و نسبة الـ 5% تلتزم الشركة بسدادها خلال شهر من تاريخ الإخطار بموافقة مجلس الإدارة حال الموافقة علي التخصيص) (بالإضافة الي (1% مصاريف اداريه و 0,5% مجلس أمناء) علي ان يتم التعامل بالسعر النهائي المعتمد من اللجنة العقارية الرئيسة؛ ويتم سداد باقى ثمن الارض على 10 اقساط نصف سنوية متساوية بالجنيه المصري ويستحق القسط الاول منها بعد 6 اشهر من التاريخ المحدد لسداد الدفعة المقدمة ؛ على ان يتم تحميل كافة الاقساط بالاعباء المالية المقررة وفقا للفائدة المعلنة بالبنك المركزى المصرى من تاريخ الاخطار بموافقة مجلس الادارة وحتى تاريخ السداد؛ (بالإضافة الى 2% طبقا لتعليمات وزارة المالية و 0.5% مصاريف ادارية).

المساحات تحت العجز والزيادة طبقا للتحديد النهائي الذى يصدر من إدارة المساحة بجهاز المدينة

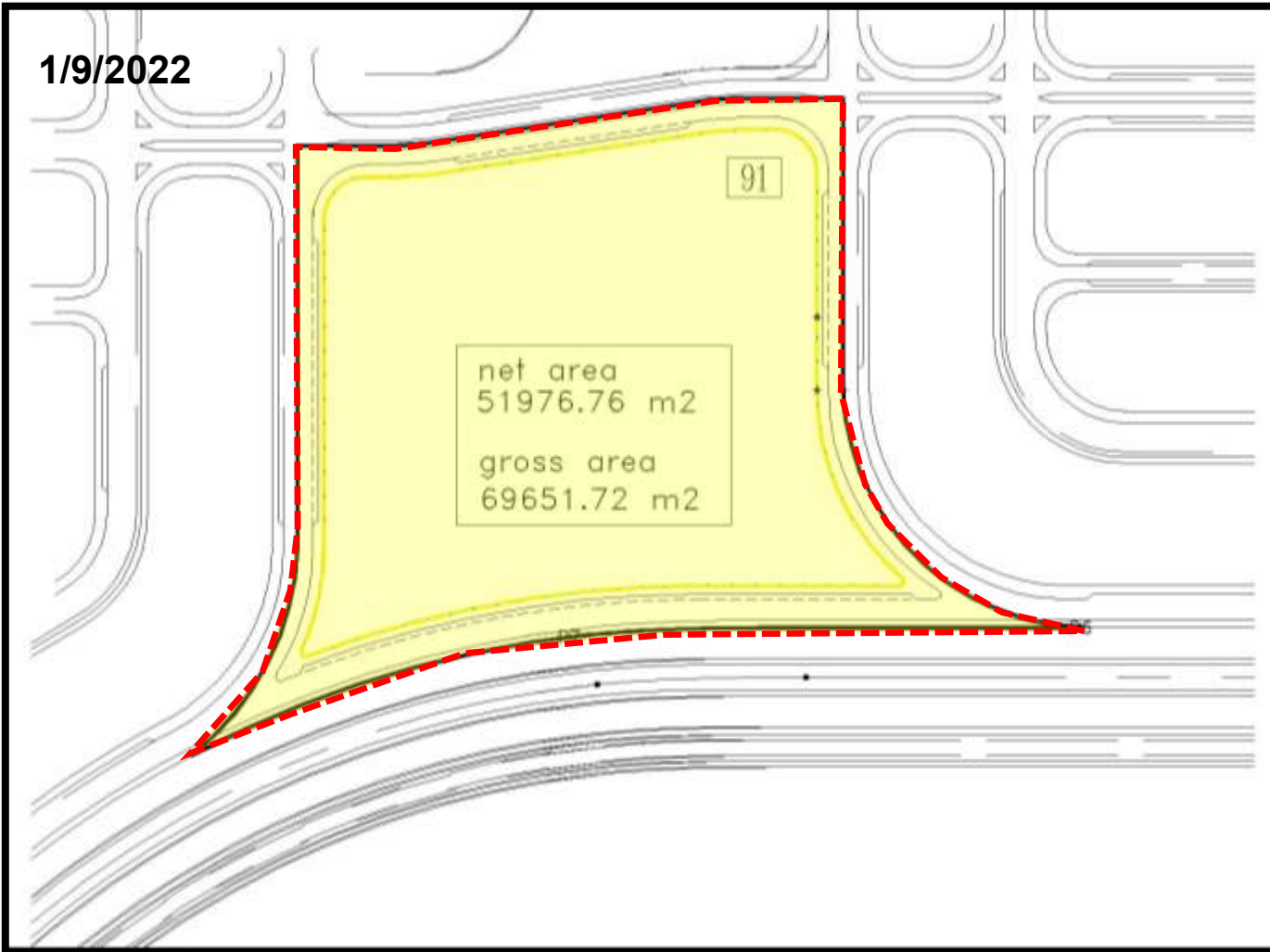
المواقع المميزة المقترحة بمنطقة خدمات الياسمين مدينة القاهرة الجديدة

1/9/2022

قطعة الارض رقم (91) بمركز خدمات الياسمين بنشاط تجاري
بمساحة 69652 م2



بعض المشروعات المحيطة بقطعة الارض



السعر التقديرى ج / م2

بالجنيه المصري

30980

Location (scan me)



الاشتراطات البنائية

- معامل الاستغلال : 1.2
- النسبة البنائية 40% من اجمالي مساحة قطعه الأرض
- الردود 10 م من جميع الجهات
- الارتفاع: (بدروم + ارضي + دورين) مع الالتزام باشتراطات الدفاع المدني،
- مدة التنفيذ : 6 سنوات تحتسب من تاريخ صدور اول قرار وزاري
- السعر شامل تطبيق قاعدة الحجوم
- الية السداد : يتم استكمال نسبة السداد حتي 10% من قيمة قطعة الارض بالجنيه المصري (5% يتم سدادها و نسبة الـ 5% تلتزم الشركة بسدادها خلال شهر من تاريخ الاخطار بموافقة مجلس الادارة) (بالإضافة الي (1% مصاريف اداريه و 0.5% مجلس أمناء) علي ان يتم التعامل بالسعر النهائي المعتمد من اللجنة العقارية الرئيسية ؛ يتم سداد باقي ثمن الارض على 6 اقساط سنوية متساوية بالجنيه المصري يستحق القسط الاول منها بعد 24 شهر من تاريخ استكمال الدفعة المقدمة؛ على ان يتم تحميل كافة الاقساط بالأعباء المالية المقررة وفقا للفائدة المعلنة بالبنك المركزي المصري من تاريخ الاخطار بموافقة مجلس الادارة وحتى تاريخ السداد ؛ (بالإضافة الي 2% طبقا لتعليمات وزارة المالية و 0.5% مصاريف ادارية)
- المساحات تحت العجز والزيادة طبقا للتحديد النهائي الذى يصدر من ادارة المساحة بجهاز المدينة